


High Performance Cast ORACAL® 751C

| | | | | | |
|--|--|---|---|---|--|
|  | 020 ~RAL 1028 ~HKS 5 Golden yellow Goldgelb Jaune or |  | 030 ~RAL 3003 Dark red Dunkelrot Rouge foncé |  | 333 Pure orange Reinorange Orange pur |
|  | 219 Yolk yellow Dottergelb Jaune d'oeuf |  | 348 Scarlet red Scarlet red Écarlate |  | 034 Orange Orange Orange |
|  | 203 Straw yellow Strohgelb Jaune paille |  | 306 Crimson Karminrot Cramoisi |  | 332 Deep orange Tieforange Orange saturé |
|  | 211 Sun yellow Sonnengelb Jaune solaire |  | 031 Red Rot Rouge |  | 035 Pastel orange Pastellorange Orange pastel |
|  | 019 Signal yellow Signalgelb Jaune signal |  | 027 Tomato red Tomatenrot Rouge tomate |  | 340 Chestnut Marone Châtaigne |
|  | 208 Post office yellow Postgelb Jaune poste |  | 028 Cardinal red Kardinalrot Rouge cardinal |  | 048 ~RAL 4004 Bordeaux Bordeaux Violet bordeaux |
|  | 209 Maize yellow Maisgelb Jaune mais |  | 325 Middle red Mittelrot Rouge moyen |  | 415 Summer plum Summer plum Prune d'été |
|  | 021 Yellow Gelb Jaune |  | 324 Blood red Blutrot Rouge sang |  | 040 Violet Violett Violet |
|  | 216 Traffic yellow Verkehrsgelb Jaune trafic |  | 032 ~RAL 3020 ~HKS 14 Light red Hellrot Rouge clair |  | 403 Light violet Hellviolett Violet clair |
|  | 022 Light yellow Shellgelb Jaune cadmium |  | 326 Signal red Signalrot Rouge signal |  | 043 Lavender Lavendel Lavande |
|  | 025 Brimstone yellow Schwefelgelb Jaune soufre |  | 047 Orange red Orangerot Orange rouge |  | 042 Lilac Flieder Lilas |
|  | 026 Purple red Purpurrot Rouge pourpre |  | 033 Red orange Rotorange Rouge orange |  | 041 Pink Pink Pink |
|  | 361 Apple red Apfelrot Rouge pomme |  | 335 Mars red Marsrot Rouge mars |  | 077 ~RAL 4010 Telemagenta Telemagenta Télémagenta |

EN: These films are also available in matt white, matt black and transparent. Special colours on request. The information on the RAL and HKS-K colour systems comprises non-binding orientation and corresponds only approximately to the respective colours.

DE: Zusätzlich werden die Folien in mattweiß, mattschwarz und transparent angeboten. Sonderfarben auf Anfrage. Die Angaben zu den Farbsystemen RAL und HKS-K sind unverbindliche Orientierungswerte und entsprechen nur annähernd den jeweiligen Farbwerten.

FR: Ces films sont aussi disponibles en blanc mat, noir mat et transparent. Couleurs particulières sur votre demande. L'information sur le système de couleurs RAL et HKS-K contient des orientations non-autorisées et ne correspond qu'à peu près aux valeurs des couleurs concernées.

High Performance Cast ORACAL® 751C



044

Magenta
Magenta
Magenta



045

Soft pink
Hellrosa
Rose clair



532 ~RAL 5004

Black blue
Schwarzblau
Bleu noir



588 ~RAL 5011

Alpha blue
Alphablau
Bleu alpha



590

Blueberry
Heidelbeerblau
Bleu baie



518

Steel blue
Stahlblau
Bleu acier



591

Midnight blue
Mitternachtsblau
Bleu minuit



050

Dark blue
Dunkelblau
Bleu foncé



058

Ultramarine blue
Ultramarinblau
Bleu ultramarin



537 ~RAL 5022

Deep blue
Tiefblau
Bleu saturé



065

Cobalt blue
Kobaltblau
Bleu cobalt



049 ~RAL 5002

King blue
Königsblau
Bleu royal



918

Nickel
Nickel
Nickel



592

Navy blue
Marineblau
Bleu marin



593

Striking blue
Markantblau
Bleu saillant



150

Brilliant blue L
Brillantblau L
Bleu brillant L



536

Middle blue
Mittelblau
Bleu moyen



510

Clematis blue
Clematisblau
Bleu clématite



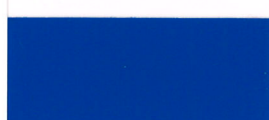
067 ~RAL 5010

Blue
Blau
Bleu



595 ~RAL 5019

Blue green
Blaugrün
Bleu vert



057 ~RAL 5017

Traffic blue
Verkehrsblau
Bleu trafic



051

Gentian blue
Enzianblau
Bleu gentiane



509

Sea blue
Meeresblau
Bleu mer



508 ~HKS 44

Signal blue
Signalblau
Bleu signal



052

Azure blue
Azurblau
Bleu azur



507

Capri blue
Capriblau
Bleu capri



555

Glacier blue
Gletscherblau
Bleu glacier



594

Pastel blue
Pastellblau
Bleu pastel



517

Euro blue
Euroblau
Bleu europe



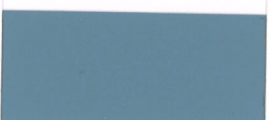
053

Light blue
Hellblau
Bleu clair



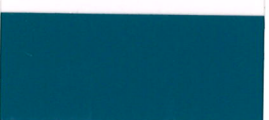
056

Ice blue
Lichtblau
Bleu pâle



549

Dove blue
Taubenblau
Bleu tourterelle



608

Petrol
Petrol
Pétrole



066

Turquoise blue
Türkisblau
Bleu turquoise



054

Turquoise
Türkis
Turquoise



055

Mint
Mint
Menthe



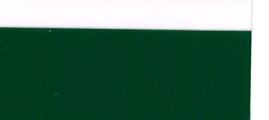
599

Pastel turquoise
Pastelltürkis
Turquoise clair



060

Dark green
Dunkelgrün
Vert foncé



661

Leaf green
Blattgrün
Vert feuilles

EN: These films are also available in matt white, matt black and transparent. Special colours on request. The information on the RAL and HKS-K colour systems comprises non-binding orientation and corresponds only approximately to the respective colours.

DE: Zusätzlich werden die Folien in mattweiß, mattschwarz und transparent angeboten. Sonderfarben auf Anfrage. Die Angaben zu den Farbsystemen RAL und HKS-K sind unverbindliche Orientierungswerte und entsprechen nur annähernd den jeweiligen Farbwerten.

FR: Ces films sont aussi disponibles en blanc mat, noir mat et transparent. Couleurs particulières sur votre demande. L'information sur le système de couleurs RAL et HKS-K contient des orientations non-autorisées et ne correspond qu'à peu près aux valeurs des couleurs concernées.

High Performance Cast

ORACAL® 751C

| | | | | | |
|--|---|---|--|---|--|
|  | 078 Foliage green Laubgrün Vert verdure |  | 079 Red brown Rotbraun Marron |  | 713 ~RAL 7012 Iron grey Eisengrau Gris fer |
|  | 617 Emerald Smaragdgrün Émeraude |  | 083 Nut brown Haselnussbraun Brun noisette |  | 071 ~RAL 7005 ~HKS 92 Grey Grau Gris |
|  | 607 Turquoise green Türkisgrün Vert turquoise |  | 801 ~RAL 8003 Loam brown Lehmbraun Brun argile |  | 721 ~RAL 7000 Slate grey Schiefergrau Ardoise |
|  | 604 Cactus green Kaktusgrün Vert cactus |  | 811 ~RAL 1011 Sahara beige Saharabeige Beige sahara |  | 076 ~RAL 7045 Telegrey Telegrau Télégris |
|  | 061 Green Grün Vert |  | 081 Light brown Hellbraun Brun clair |  | 074 ~RAL 7042 Middle grey Mittelgrau Gris moyen |
|  | 068 Grass green Grasgrün Herbe |  | 818 Saffron Safrangelb Safran |  | 724 Ice grey Eisgrau Gris glace |
|  | 619 Traffic green Verkehrsgrün Vert trafic |  | 804 Beige brown Beigebraun Brun beige |  | 072 Light grey Hellgrau Gris clair |
|  | 062 Light green Hellgrün Vert clair |  | 023 Cream Creme Crème |  | 109 Hull white Hull white Blanc de hull |
|  | 064 Yellow green Gelbgrün Vert jaune |  | 813 ~RAL 1015 Light cream Hellcreme Crème clair |  | 010 ~RAL 9016 White Weiß Blanc |
|  | 063 Lime-tree green Lindgrün Vert tilleul |  | 018 Light ivory Hellelfenbein Ivoire clair |  | 090 ~RAL 9006 Silver grey Silbergrau Gris argent |
|  | 080 ~RAL 8017 Brown Braun Brun |  | 070 ~RAL 9017 Black Schwarz Noir |  | 930 Gold L Gold L Or L |
|  | 803 Chocolate brown Schokoladenbraun Brun chocolat |  | 720 Komatsu grey Komatsugrau Gris komatsu |  | 093 Anthracite Anthrazit Anthracite |
|  | 828 Earth brown Erdbraun Brun terre |  | 073 ~RAL 7043 Dark grey Dunkelgrau Gris foncé |  | 932 Graphite metallic Graphit metallic Graphite métallisé |

EN: These films are also available in matt white, matt black and transparent. Special colours on request. The information on the RAL and HKS-K colour systems comprises non-binding orientation and corresponds only approximately to the respective colours.

DE: Zusätzlich werden die Folien in mattweiß, mattschwarz und transparent angeboten. Sonderfarben auf Anfrage. Die Angaben zu den Farbsystemen RAL und HKS-K sind unverbindliche Orientierungswerte und entsprechen nur annähernd den jeweiligen Farbwerten.

FR: Ces films sont aussi disponibles en blanc mat, noir mat et transparent. Couleurs particulières sur votre demande. L'information sur le système de couleurs RAL et HKS-K contient des orientations non-autorisées et ne correspond qu'à peu près aux valeurs des couleurs concernées.

**REACH
& RoHS
COMPLIANT**

Lead Chromate Free