

METALLIC™

LE FILM DE TRANSFERT À CHAUD À EFFET MÉTALLIQUE LE PLUS ADAPTÉ POUR LA PERSONNALISATION D'ACCESSOIRES

Vous recherchez un effet métallique spécial ? Metallic est un film de transfert à chaud avec un aspect métallique super brillant. Très facile à découper et écheniller. Parfait pour la réalisation de designs petits et précis.

Accessoires de mode



Décoration intérieure



Description du produit

- ✓ Superbe finition métallique brillante.
- ✓ Très mince → Confortable à porter.
- ✓ Parfait pour les textiles ultralégers grâce à sa finesse.
- ✓ Disponible en 9 couleurs métalliques :



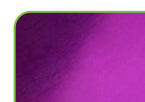
Silver 420



Gold 421



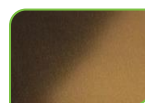
Red 437



Fuchsia 460



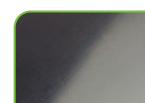
Blue 435



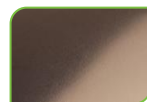
Bronze 461



Green 436



Zinc 462



Copper 438

Points clés d'application

- ✓ Très facile à découper.
- ✓ Facile à écheniller → Gain de temps.
- ✓ Effet visuel métallique de qualité sans finition plissée.

Avantages d'utilisation

- ✓ Recommandé pour ajouter des détails décoratifs aux accessoires de mode et de décoration intérieure.
- ✓ Parfait pour des designs très petits et précis.
- ✓ Finition propre et sans excès de colle.

CARACTÉRISTIQUES

Composition	Épaisseur moyenne	Support	Dimensions
Film métallisé	60 µm	Polyester adhésif & transparent	Toutes les références sont disponibles en : 48cm x 5 m Ref 420 & 421 Également disponible en : 48 cm x 10/20 m 36/145 cm x 20 m

MODE D'EMPLOI

S'applique sur	Découpe	Température & durée d'application
Coton Polyester Acrylique Mélange Coton/Polyester sans traitement déperlant	Utiliser une lame de découpe (45°)	145°C – 15 s 293°F – 15 s

Pression	Pelage
Moyenne	À froid

Étape 1 – Découpe

Mettre en place la découpe du film de transfert à chaud en mode miroir et utiliser une lame de découpe standard (45°).

Étape 2 – Echenillage

Retirer l'excès de matière (échenillage facile).

Étape 3 – Application

Positionner le visuel sur le textile et presser avec une presse Sefa DUPLEX/ROTEX ou équivalent, à 145°C/293°F pendant 15 secondes, avec une pression moyenne.

Nous recommandons l'utilisation de papier siliconé pour protéger les visuels et le textile pendant l'application.

Étape 4 – Pelage

Peler le support une fois refroidi.

REMARQUE : nous vous recommandons vivement d'effectuer des tests avant de lancer une production.

CONSEILS DE SOIN ET D'ENTRETIEN

Lavage	Repassage	Sèche-linge	Nettoyage à sec
Lavage à la main uniquement	Sur l'envers uniquement	Non recommandé	Non recommandé

Durée de conservation	Température de stockage	Éclairage de stockage	Position
Jusqu'à 1 an	Endroit sec entre 15°C et 30°C/ 59°F et 86°F	A l'abri de la lumière	Position verticale

Soin et entretien:

- ✓ Toujours respecter les instructions mentionnées sur l'étiquette du vêtement.
- ✓ Attendre 24 heures après le transfert avant le premier lavage.
- ✓ Éviter l'utilisation de produits agressifs.

Conseils de lavage:

- ✓ Respecter les recommandations textiles.
- ✓ De préférence à l'envers pour allonger la durée de vie du transfert.
- ✓ Ne pas utiliser d'agent blanchissant.